

Opis predmetu zákazky

Obrazová príloha

P R O J E K T

Prístavba garáže a školiacej miestnosti hasičskej zbrojnice

2019

PRÍSTAVBA GARÁŽE A ŠKOLIACEJ MIESTNOSTI HASIČSKEJ ZBROJNICE

Obec Horná Kráľová, Hlavná č. 17
p.č 107/15,106/4, kat. územie Horná Kráľová
Technická správa

Názov akcie : Prístavba garáže a školiacej miestnosti hasičskej zbrojnice

Miesto stavby : p.č 107/15,106/4, kat. územie Horná Kráľová

Stavebník : Obec Horná Kráľová, Hlavná č. 17

TECHNICKÁ SPRÁVA K K STAVEBNÉMU RIEŠENIU

Horná Kráľová 07/2017

PRÍSTAVBA GARÁŽE A ŠKOLIACEJ MIESTNOSTI HASIČSKEJ ZBROJNICE

Obec Horná Kráľová, Hlavná č. 17
p.č 107/15,106/4, kat. územie Horná Kráľová
Technická správa

Predmetom tohto projektu bolo zapracovanie požiadaviek stavebníka a následné spracovanie projektovej dokumentácie pre stavebné povolenie na Prístavba garáže a školiacej miestnosti hasičskej zbrojnice so zreteľom na osadenie objektu, vzhľadom na hranice pozemkov , výškopis a svetové strany.

Ako východzie podklady pri spracovávaní projektovej dokumentácie slúžili architektonická štúdia , miestna obhliadka staveniska, polohopisné a výškopisné zameranie staveniska a okolia.

Úroveň podlahy objektu prístavby je stanovená na $\pm 0,000 = 100\text{mm}$ nad úrovňou osi cesty.

Prístavba je jednopodlažný objekt základných pôdorysných rozmerov 16,00 x 5,80 m. Pôdorys je obdĺžnikového tvaru s predným vstupom do garáže. Vstup do školiacej miestnosti je situovaný z bočnej –severnej strany prístavby. Dispozičné riešenie je zrejme z PD.

1. Zemné práce

Pred započatím stavebných prác je potrebné z budúceho staveniska odstrániť humusové vrstvy, pričom tieto sa ponechajú na konečné úpravy terénu. Zemné práce pozostávajú z výkopu pre základové pásy. Nakoľko nebol vykonaný inžiniersko -geologický prieskum v lokalite výstavby , hĺbku, spôsob založenia a rozmery základových konštrukcií upresní statik po odkrytí základovej škáry na základe geologických pomerov. Avšak hĺbka založenia musí byť min. do nezámrznej hĺbky. Po obhliadke základovej škáry urobí statik zápis do stavebného denníka o dohodnutom spôsobe zakladania. Zhutnenie akýchkoľvek násypových vrstiev pod podlahu objektu je nutné previesť po vrstvách hr. max 200 mm a zhutniť na požadovanú únosnosť t.j. 0,25 MPa na $I_d=0,7$. Výkopy je možné previesť strojom, alebo tiež ručne. Výkopy inžinierskych prípojek sa môžu previesť taktiež strojne, príp. ručne.

Pred zahájením výkopových prác sa musí vykonať vytýčenie všetkých terajších podzemných inžinierskych sietí, aby nedošlo k ich porušeniu.

2. Základy

Prístavba je založená na základových pásoch z prostého betónu vystuženého betonárskou oceľou, navrhutej šírky 600 mm. Najnižšia spodná úroveň základových pásov je navrhnutá v hĺbke $-1,080\text{m}$. Na základové pásy budú položené debniace tvárnice DT30 a na ne podkladná doska. Táto doska je vystužená oceľovou sieťovinou v strede prierezu dosky. Násypy pod základovou doskou sú prevedené zo štrkodrvy cca hr.150 mm.

3. Zvislé konštrukcie

Nosnou konštrukciou objektu je obvodový plášť z pórobetónových tvárník YTONG P2-400 hr. 300mm (300x249x599) lepené na lepidlo YTONG. Nosná priečka hr. 300 mm je taktiež z pórobetónových tvárník YTONG P2-400 hr. 300mm (300x249x599) lepené na lepidlo YTONG.

Obvodové murivo bude pod úrovňou stropu previazané železobetónovým vencom v hrúbke 250 mm , ktorý je z exteriérovej strany obložený tepelnou izoláciou (Styrodur 50 mm) pre prerušenie tepelného mosta. Prestupy pre inštalácie sa vykonajú pomocou plášťových rúrok.

4. Vodorovné konštrukcie

Strop resp. krov prístavby je navrhovaný drevený montovaný z drevených trámov o rozmeroch 120/250mm, ukladaných v osovej vzdialenosti 850mm. Strop bude zateplený tepelnoizolačným systémom ISOVER.

Preklady nad otvormi v prístavbe sú navrhnuté prefabrikované YTONG alternatívne HELUZ.

PRÍSTAVBA GARÁŽE A ŠKOLIACEJ MIESTNOSTI HASIČSKEJ ZBROJNICE

Obec Horná Kráľová, Hlavná č. 17
p.č 107/15,106/4, kat. územie Horná Kráľová
Technická správa

Povrchová úprava podláh je popísaná v pôdorysoch jednotlivých podlaží v legende hmôt a ich konštrukčná skladba je rozpísaná vo výkrese rezov .

Pomurnice musia byť kotvené do železobetónových vencov 1NP pomocou závitových tyčí priemeru 18mm, dĺžky 450mm, v osovom rozostupe cca 1000mm.

Spoje sú vyhotovené ako tesárske, doplnené klincovanými spojmi, prípadne spojovacími prvkami BOVA. Drevo ako nasiakavý materiál sa napustí fermežou, musí byť čisté, suché (vlhkosť max. 20%), impregnované a prebrúsené. Požadovaná trieda reziva – rezivo triedy C24.

5. Úpravy povrchov

- steny a stropy:

Vnútorne povrchy stien budú omietnuté vápennou štukovou omietkou, sádrovou stierkou a natreté akrylátovou maľbou. Strop je realizovaný ako sádrokartónový podhľad.

-podlahy:

Povrchová úprava podláh je popísaná v pôdoryse 1.NP v legende hmôt a v rezov.

- ochrana podzemných a nadzemných konštrukcií:

Všetky kovové nadzemné konštrukcie musia byť opatrené nátermi , ktoré chránia konštrukcie proti poveternostným vplyvom.

Všetky drevené konštrukcie musia byť opatrené náterom proti škodcom, požiarnym náterom a proti hnilobe. V prípade dreveného obkladu použiť špeciálny náter odporúčaný výrobcom.

Pod zemou uložené kovové konštrukcie - oceľ. chráničky, šachty a pod. sú chránené proti korózii náterom (1 x základný a 2 x vrchný - polyuretánový , resp. pozinkovaním) .

Farebná a materiálová úprava všetkých fasádnych prvkov je podrobne uvedená v tabuľkách výkresov.

6. Výplne otvorov

Všetky okná, vstupné dvere budú plastové s izolačným trojsklom celoobvodovým kovaním. Vchodové dvere budú plastové s izolačným trojsklom z nepriehľadného skla. Oplechovanie okených parapetov je z hliníkového poplastovaného, príp. hliníkového plechu, vnútorný parapet je z Werzalitu.

Vnútorne dvere sú drevené v montovanej zárubni.

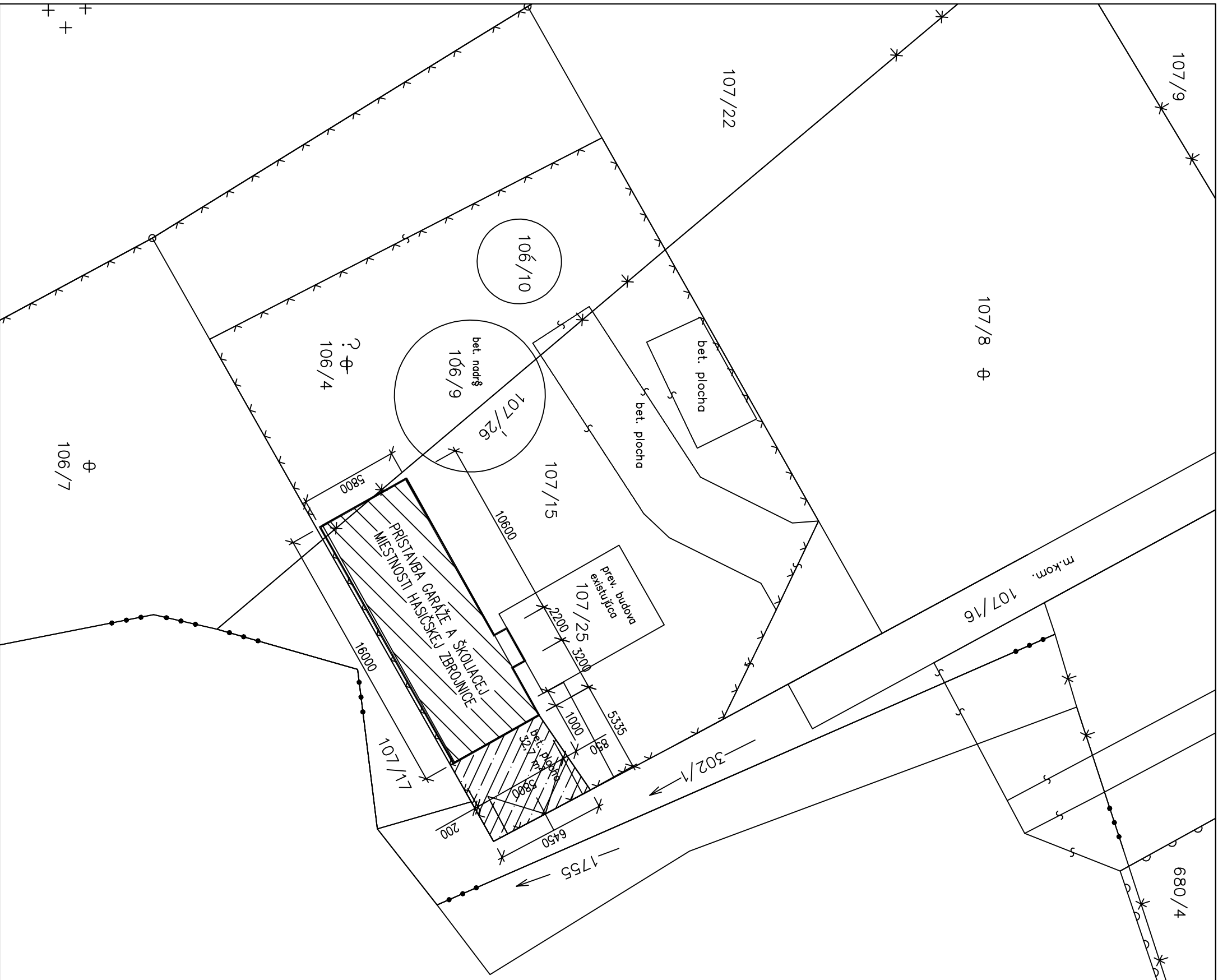
7. Oplotenie

Oplotenie areáluje existujúce, danou prístavbou nebude dotknuté. Pre vjazd na parcelu do garáže je potrebné vytvoriť novú vstupnú bránu rozmeru 5,0 x 2,0 m.

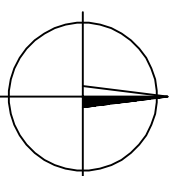
8. Poznámka

Podrobnejšie technické správy jednotlivých profesií sú vypracované v jednotlivých častiach výkresovej dokumentácie.

Vypracoval:
Ing. Peter Šoka



LEGENDA:
 MIESTO ÚPRAVY



VYPRACOVAL	Ing. PETER ŠOKA	DATUM	08/2017
ZODP. PROJEKTANT	Ing. PETER ŠOKA	STUPEŇ	SP
INVESTOR	Obec Horná Kráľová	Č.ZAKAZKY	25/17
MIESTO STAVBY	Horná Kráľová, p.č. 107/15, 106/4	FORMÁT	A3
NÁZOV STAVBY		MIERKA	1:100
PRÍSTAVBA GARÁŽE A ŠKOLIACEJ Miestnosti HASIČSKEJ ZBRONICE		Č.VÝKRESU	A – 01
ARCHITEKTÚRA			
OBSAH			
SITUÁCIA			

Poznámky:

- Pred začatím betónovania dosky je potrebné vymečať otvory pre prechody potrubí cez konštrukcie
- Základovú dosku vystužiť v zmysle staticky, uložiť pri horrom ojí pri dolnom povrchu povrchu
- Násypy zo štrkoderivy zhutňovať max. po hrúbkach 200 mm ,
- Násypy zhutniť na relatívnu uhlalosť $I_d=0,7$ a na výpočtovú únosnosť $R_{dt}=0,25$ MPa
- Pri betonáži zabezpečiť kontrolu kvality betónu. Pri betonárskych prácach doložiť doklad o akosti betónu z betonárky (STN 73 1370, STN 73 2011)
- Pred realizáciou všetky rozmery premerať na stabe
- Všetky stavebné úpravy previesť až po odsúhlasení HHP, príp. projektantom jednotlivých častí
- Všetky povrchové úpravy, farebnosť, zmena použitého materiálu ako ojí detaily dielenskej dokumentácie musia byť odsúhlasené projektantom
- Táto dokumentácia nenahrádza výrobnú dokumentáciu dodávateľa
- (Realizované detaily, sklady hmot atď.), ktorá musí byť schválená projektantom
- Podrobnosti neuvedené v PD sa musia vykonať v zmysle platných resp. záväzných STN schválených technologických postupov dodávateľa?ov tdk, aby dielo spĺňalo funkčné predpoklady pre projektovaný účel využitia

Popis železobetónových dosiek

- ⊙1 – Základová doska v časti interiéru hr. 150 mm, vystužiť sieťovinou $\varnothing 8$ –150/150 s prekrytím na 2 oká
- ⊙1







-0,480	-	1,080
--------	---	-------

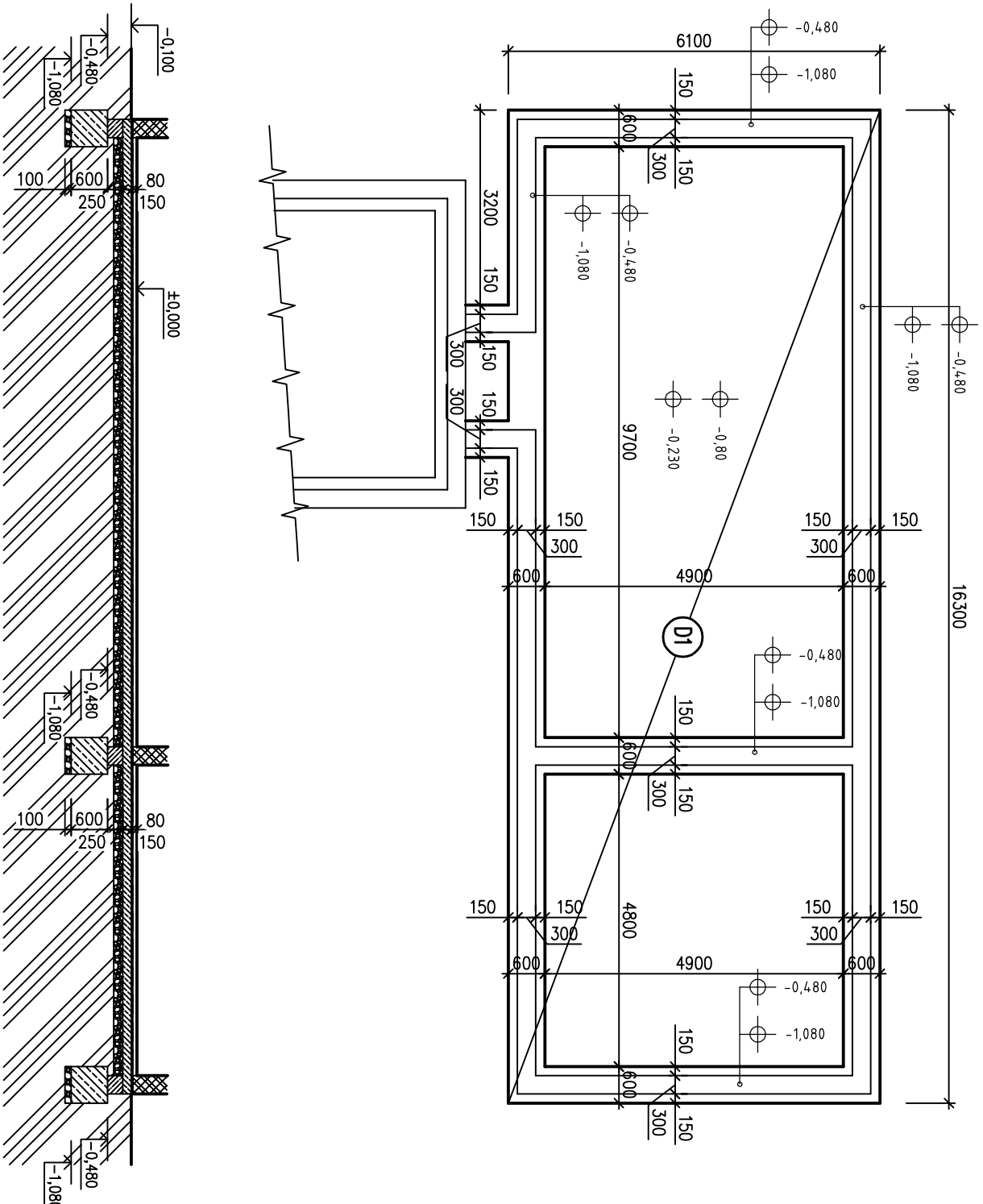
 – Horná hrana základovej konštrukcie
- ⊙1

-1,080	-	-0,480
--------	---	--------

 – Spodná hrana základovej konštrukcie

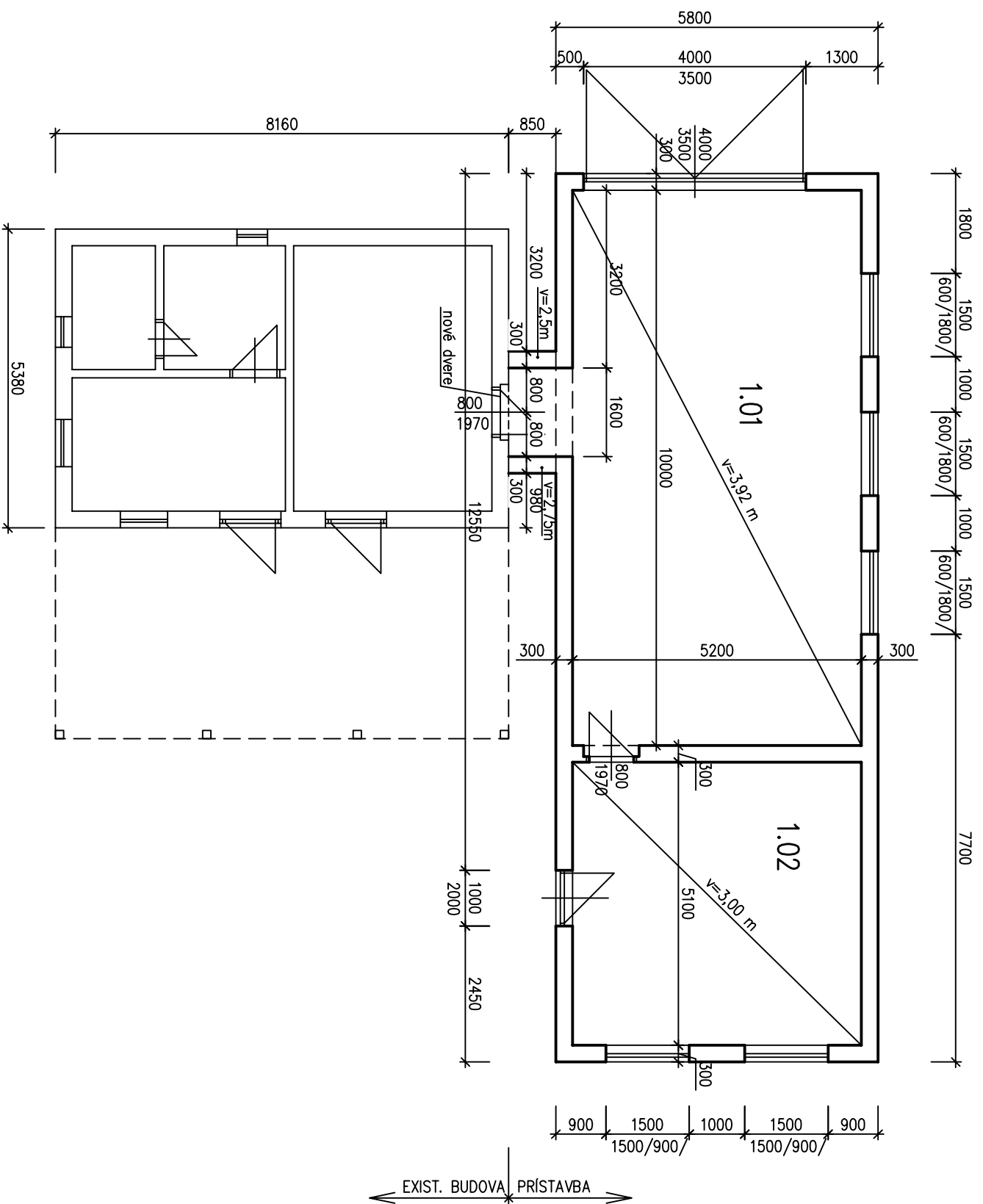
LEGENDA MATERIÁLOV:

-  – MURIVO Z PÔROBETÓNOVÝCH TVÁRNIC hr.300 mm
-  – BETÓN C 20/25
-  – BETÓN C 20/25 OCEL 10505 R
-  – KAMENNINOVÉ LOŽKO ZHUTNENÉ NA ÚNOSNOSŤ 0,12 MPa
-  – RASTLÝ TERÉN
-  – HYDROIZOLÁCIA



VYPRACOVAL	Ing. PETER ŠOKA		
ZODP. PROJEKTANT	Ing. PETER ŠOKA		
INVESTOR	Obec Horná Kráľová		
MIESTO STAVBY	Horná Kráľová, p.č. 107/15, 106/4		
NÁZOV STAVBY		DATEM	08/2017
		STUPEŇ	SP
		Č. ZAKAZKY	25/17
		FORMÁT	A3
ARCHITEKTÚRA		MIERKA	Č. VÝKRESU
OBSAH	ZÁKLADY	1:100	A – 02

PRÍSTAVBA GARÁŽE A ŠKOLIACEJ MIESTNOSTI HASIČSKEJ ZBRONICE



LEGENDA MIESTNOSTÍ

Č.M.	NAZOV MIESTNOSTI	PLOCHA	PODLAHA	STENA	STROP
1.01	GARÁŽ	53,84	BET. POTER	OMIETKA	SADROKARTÓN
1.02	ŠKOLIACA MIESTNOSŤ	26,52	KER. DLAŽBA	OMIETKA	SADROKARTÓN

LEGENDA MATERIÁLOV:



Murovo z presných pórobetónových tvaroviek rozmerov 300/249/599mm (200), lepené na tenkovrstvé lepidlo

- Pri realizácii dodržiavať ustanovenia STN, EN a technologické predisy!
- Kótovanie stien je aj s pôvodnými povrchovými úpravami! Kótovanie preveriť na stavbe!
- Dodržiavať bezpečnosť!
- Všetky rozmery kontrolovať na stavbe. Pred výrobou okien a dverí zmerať ich presné rozmery a umiestnenie.
- Navrhované riešenia sú podložené statickým návrhom a projektom protipožiarnej ochrany (viď príslušnú časť PD).
- Všetky nové klampiarske konštrukcie sú povrchovo úpravou poplastovaním.
- Farebné riešenia obkladov, podláh, náterov a schodiska určí investor v priebehu realizácie.
- Všetky stavebné materiály pri ktorých uvedený výrobca je možné nahradiť iným stavebným materiálom rovnakých kvalít.
- Hrdtku poteru lokálne prispôsobiť hrubke nášľapnej vrstvy.

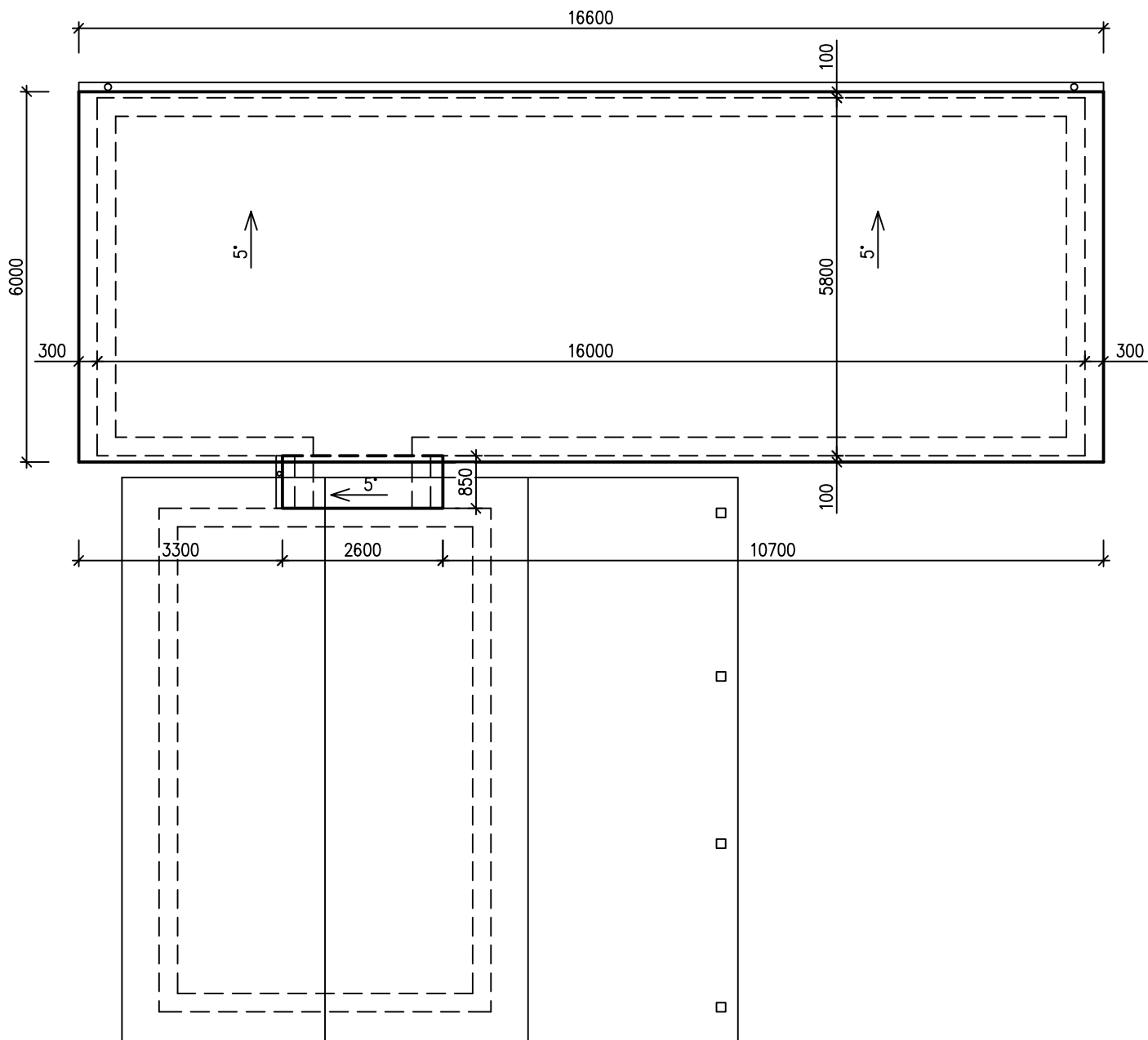
AKÉKOLIEK NEZROVNALOSTI V PD KONZULTOVAŤ S PROJEKTANTOM!!!

UPOZORNENIE:

Táto dokumentácia je určená iba na získanie stavebného povolenia. V prípade použitia tejto dokumentácie na realizáciu stavby, projektant nezodpovedá za vzniknuté škody, prípadne ohrozenie zdravia a života pracovníkov na stavbe.

Tento výkres je originál a je chránený podľa § 21, ods. d.) Zákona č. 383/1997 Z.z. - Zmeny diela a každé použitie diela je podmienené udelením súhlasu autora. Dodávateľ stavby je povinný realizovať práce podľa platných STN, technologických, bezpečnostných a výrobných postupov s dodržaním STN 730424 - "Prístupné rozmerové odchýlky"

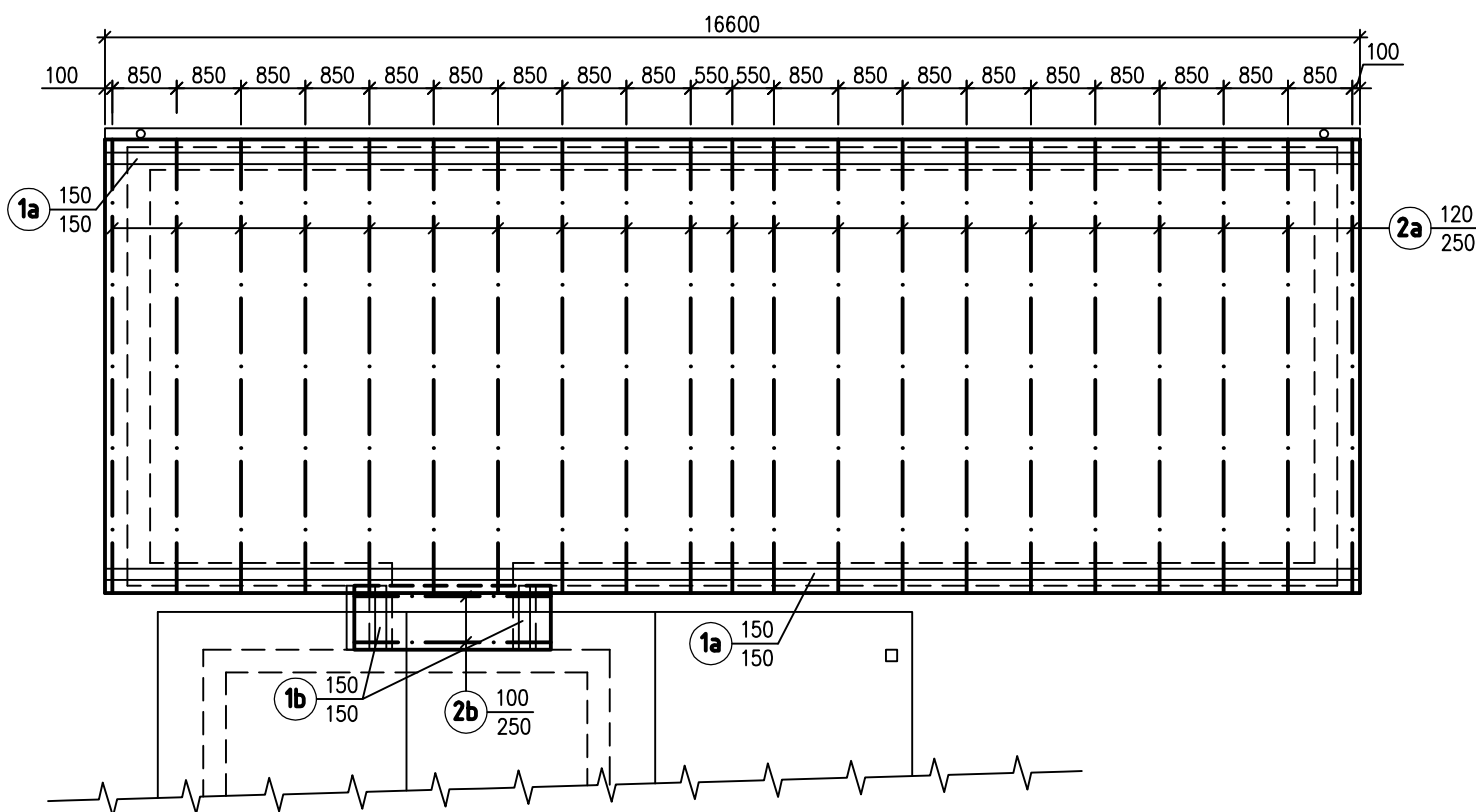
VYPRACOVAL	Ing. PETER ŠOKA	DATEM	08/2017
ZODP. PROJEKTANT	Ing. PETER ŠOKA	STUPEŇ	SP
INVESTOR	Obec Horná Kráľová	Č.ZAKAZKY	25/17
MIESTO STAVBY	Horná Kráľová, p.č. 107/15, 106/4	FORMÁT	A3
NAZOV STAVBY		MIERKA	Č.VÝKRESU
PRÍSTAVBA GARÁŽE A ŠKOLIACEJ MIESTNOSTI HASIČSKEJ ZBRONICE		1:100	A - 03
ARCHITEKTÚRA			
OBSAH	PÔDORYS		



POZNÁMKA:

KRYTINU STRECHY TVORÍ PLECHOVÁ STREŠNÁ KRYTINA SO VŠETKÝMI DOPLNKAMI

VYPRACOVAL	Ing. PETER ŠOKA		
ZODP. PROJEKTANT	Ing. PETER ŠOKA		
INVESTOR	Obec Horná Kráľová		
MIESTO STAVBY	Horná Kráľová, p.č. 107/15, 106/4		
NÁZOV STAVBY	PRÍSTAVBA GARÁŽE A ŠKOLIACEJ MIESTNOSTI HASIČSKEJ ZBROJNICE	DÁTUM	08/2017
ARCHITEKTÚRA		STUPEŇ	SP
OBSAH		FORMÁT	A3
		MIERKA	1:100
	PÔDORYS STRECHY	Č. VÝKRESU	A - 04



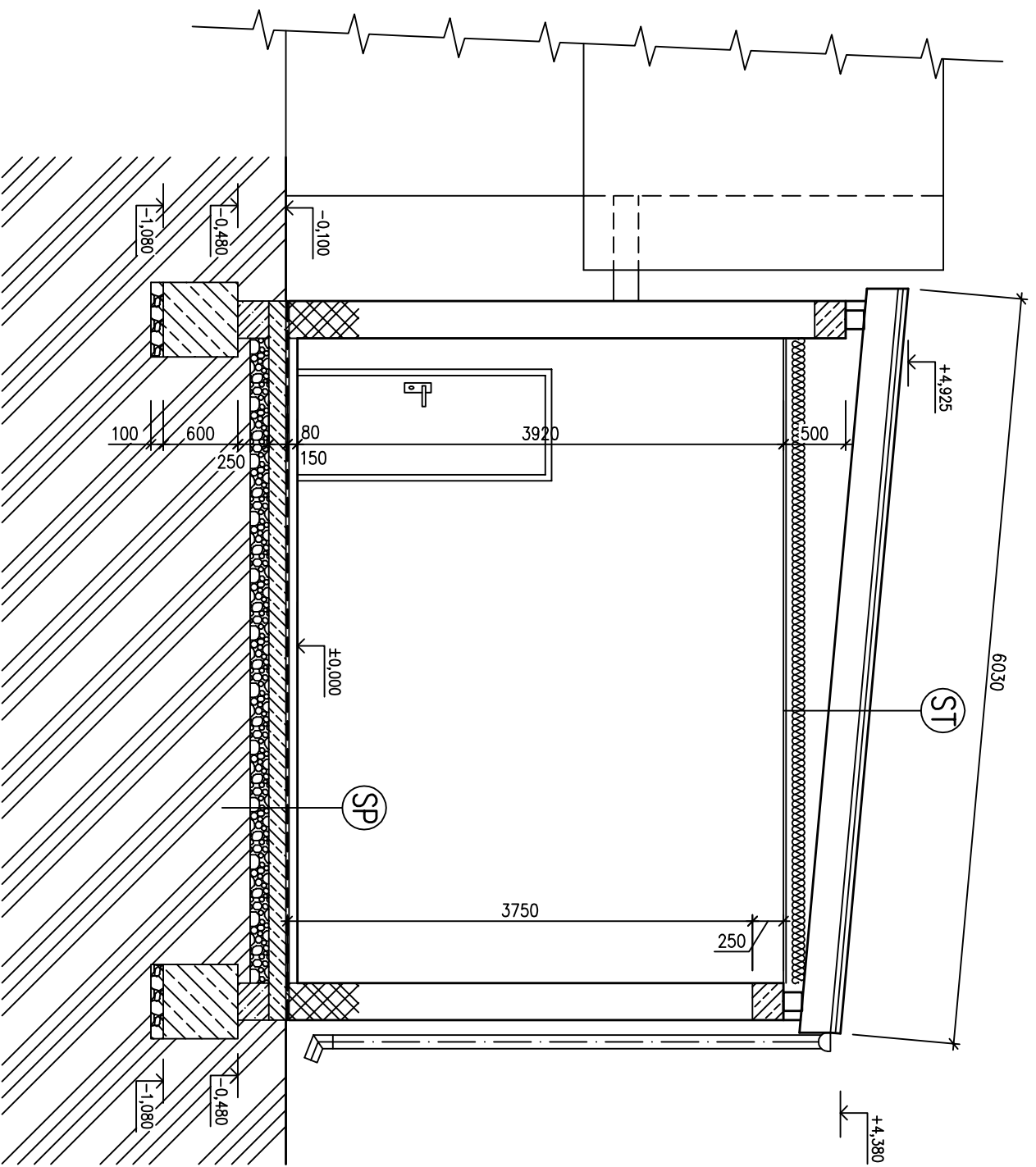
VYPIS PRVKOV

Č.P.	NAZOV PRVKU	PROFIL	DLZKA	ks. bm.	KUBATURA
1a	POMURNICA	150/150	35,0 bm		0,79
1b	POMURNICA	150/150	3,6 bm		0,08
2a	KROKVY	120/250	6200	21	3,90
2b	KROKVY	100/250	2700	2	0,13
3	LATOVANIE	50/40	500 bm		1,00
SPOLU					5,90

POZNÁMKA:

KRYTINU STRECHY TVORÍ PLECHOVÁ STREŠNÁ KRYTINA SO VŠETKÝMI DOPLNKAMI
 CELKOVÁ PLOCHA STRECHY – 100,1 m²

VYPRACOVAL	Ing. PETER ŠOKA		
ZODP. PROJEKTANT	Ing. PETER ŠOKA		
INVESTOR	Obec Horná Kráľová		
MIESTO STAVBY	Horná Kráľová, p.č. 107/15, 106/4		
NÁZOV STAVBY	PRÍSTAVBA GARÁŽE A ŠKOLIACEJ MIESTNOSTI HASIČSKEJ ZBROJNICE	DÁTUM	08/2017
ARCHITEKTÚRA		STUPEŇ	SP
OBSAH	DREVENÝ STROP	Č.ZÁKAZKY	25/17
		FORMÁT	A3
		MIERKA	1:100
		Č.VÝKRESU	A – 05



SKLADBA STRECHY A PODLAHY:

- ST
- PLÉCHOVÁ STREŠNÁ KRYTINA
 - LAŤOVANIE VODODROVNÉ 50/40mm
 - ZVĽASLE LAŤOVANIE 50/40mm
 - PAROPREPUSTNÁ FÓLIA
 - KROKVA 100/250mm
 - TEP. IZOL. ISOVER HR. 100 mm
 - TEP. IZOL. ISOVER HR. 200 mm
 - PAROZÁBRANA
 - SADROKARTÓNOVÝ PODHLAD

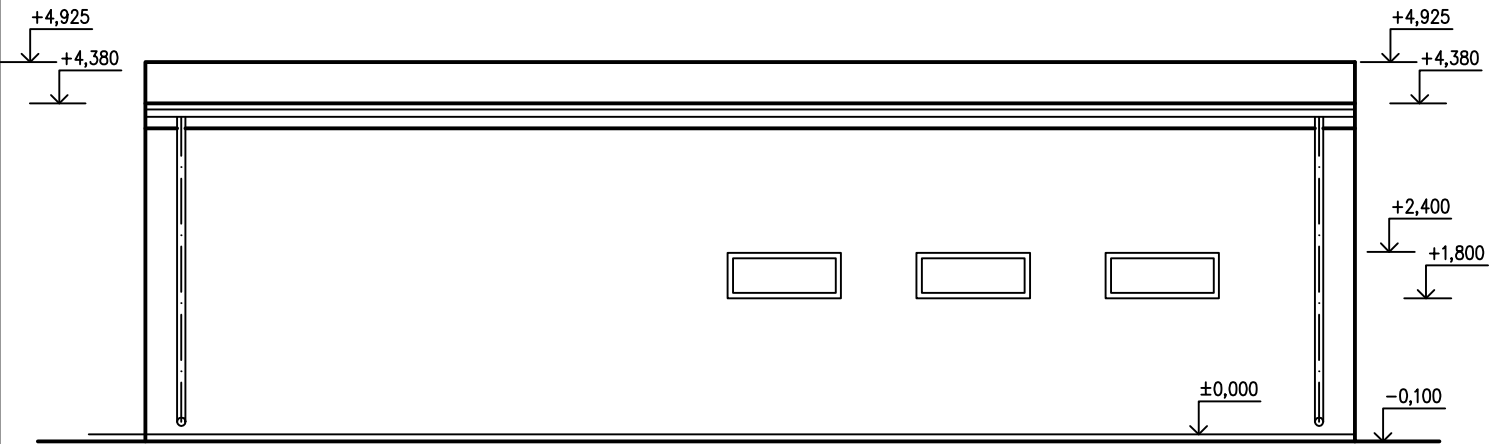
- SP
- CEMENTOVÝ POTER HR. 80 mm, VYSTUŽENÝ SIEŤOVINOU 6/150x6/150
 - NATAVOVACIA ASFALTOVÁ HYDROIZOLÁCIA
 - PENETRACIÝNÝ NÁTER
 - ŽELEZOBETÓNOVÁ DOSKA hr. 150 mm, VYSTUŽENÁ SIEŤOVINOU 8/150x8/150
 - MAKADAM fr. 16–32 mm

LEGENDA MATERIÁLOV:

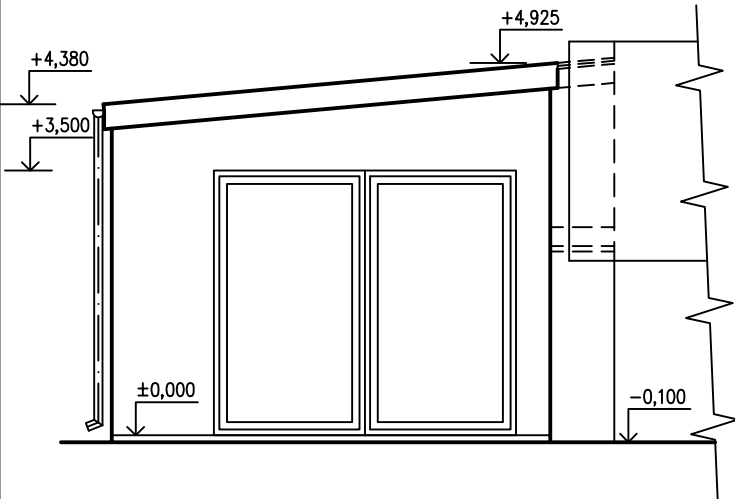
- MURIVO Z PÓROBETÓNOVÝCH TVARNÍC hr.300 mm
- BETÓN C 20/25
- BETÓN C 20/25 OCEL 10505 R
- KAMENINOVÉ LOŽKO ZHUTNENÉ NA GNOSNOSŤ 0,12 MPa
- RASŤLÝ TERÉN
- HYDROIZOLÁCIA

VYPRACOVAL	Ing. PETER ŠOKA		
ZODP. PROJEKTANT	Ing. PETER ŠOKA		
INVESTOR	Obec Horná Kráľová		
MIESTO STAVBY	Horná Kráľová, p.č. 107/15, 106/4		
NÁZOV STAVBY			
PRÍSTAVBA GARÁŽE A ŠKOLIACEJ MIESTNOSTI HASIČSKEJ ZBRONICE			
ARCHITEKTÚRA			
OBSAH	REZ A-A'		
		DATUM	08/2017
		STUPEŇ	SP
		Č. ZAKAZKY	25/17
		FORMÁT	A3
		MIERKA	1:100
			Č. VÝKRESU
			A – 06

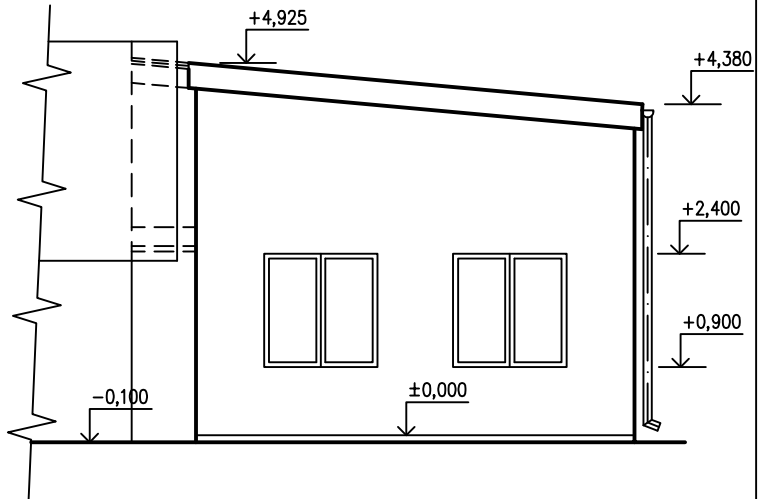
POHLAD BOČNÝ



POHLAD PREDNÝ



POHLAD ZADNÝ



VYPRACOVAL	Ing. PETER ŠOKA		
ZODP. PROJEKTANT	Ing. PETER ŠOKA		
INVESTOR	Obec Horná Králová		
MIESTO STAVBY	Horná Králová, p.č. 107/15, 106/4		
NÁZOV STAVBY	PRÍSTAVBA GARÁŽE A ŠKOLIACEJ MIESTNOSTI HASIČSKEJ ZBROJNICE	DÁTUM	08/2017
ARCHITEKTÚRA		STUPEŇ	SP
OBSAH		FORMÁT	A3
		MIERKA	1:100
		Č. VÝKRESU	A - 07